



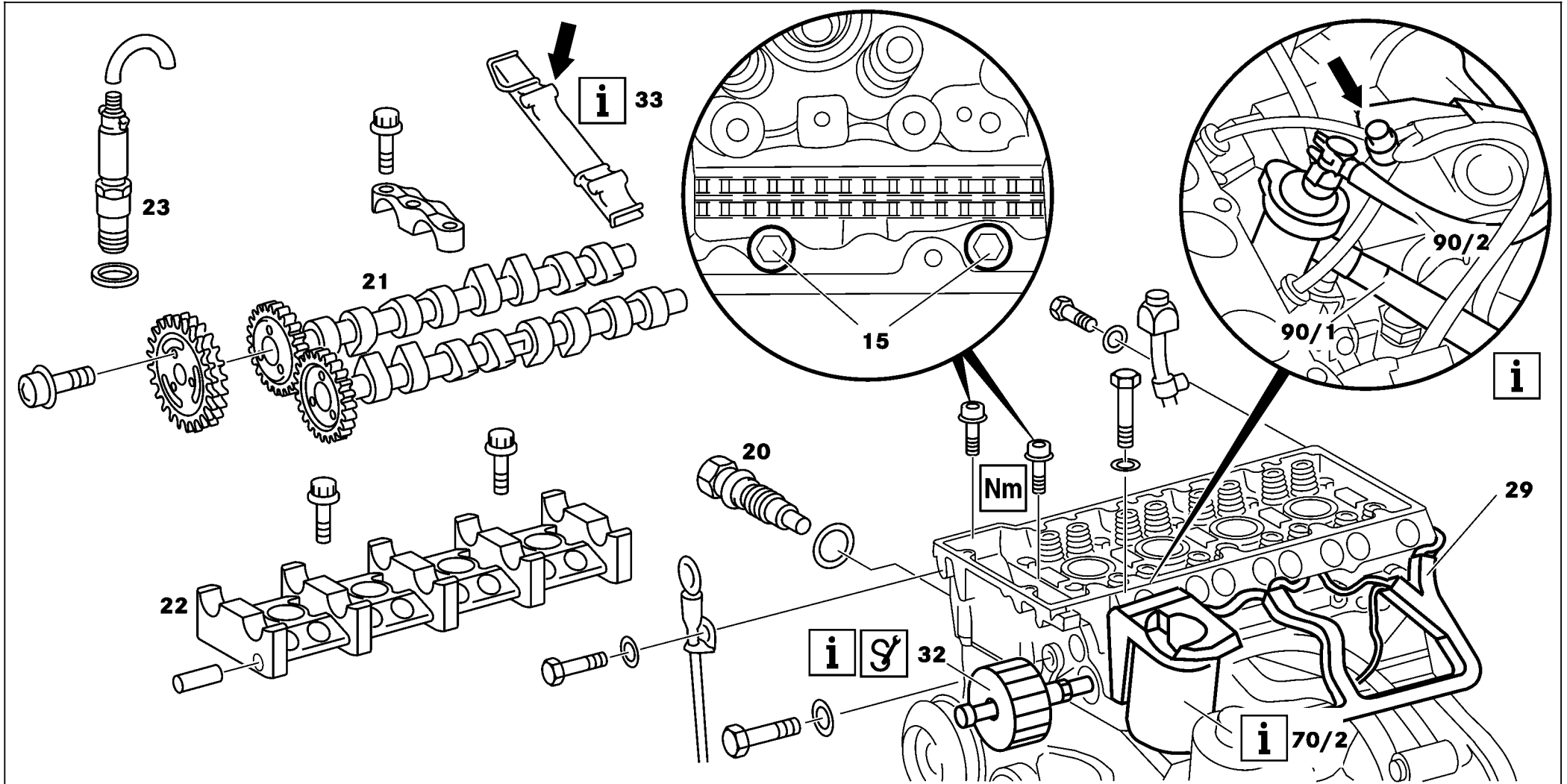
AR01.30-P-5800HA	Zylinderkopf aus-, einbauen	2.4.93
-------------------------	------------------------------------	---------------

MOTOR 605, 606 im TYP 124

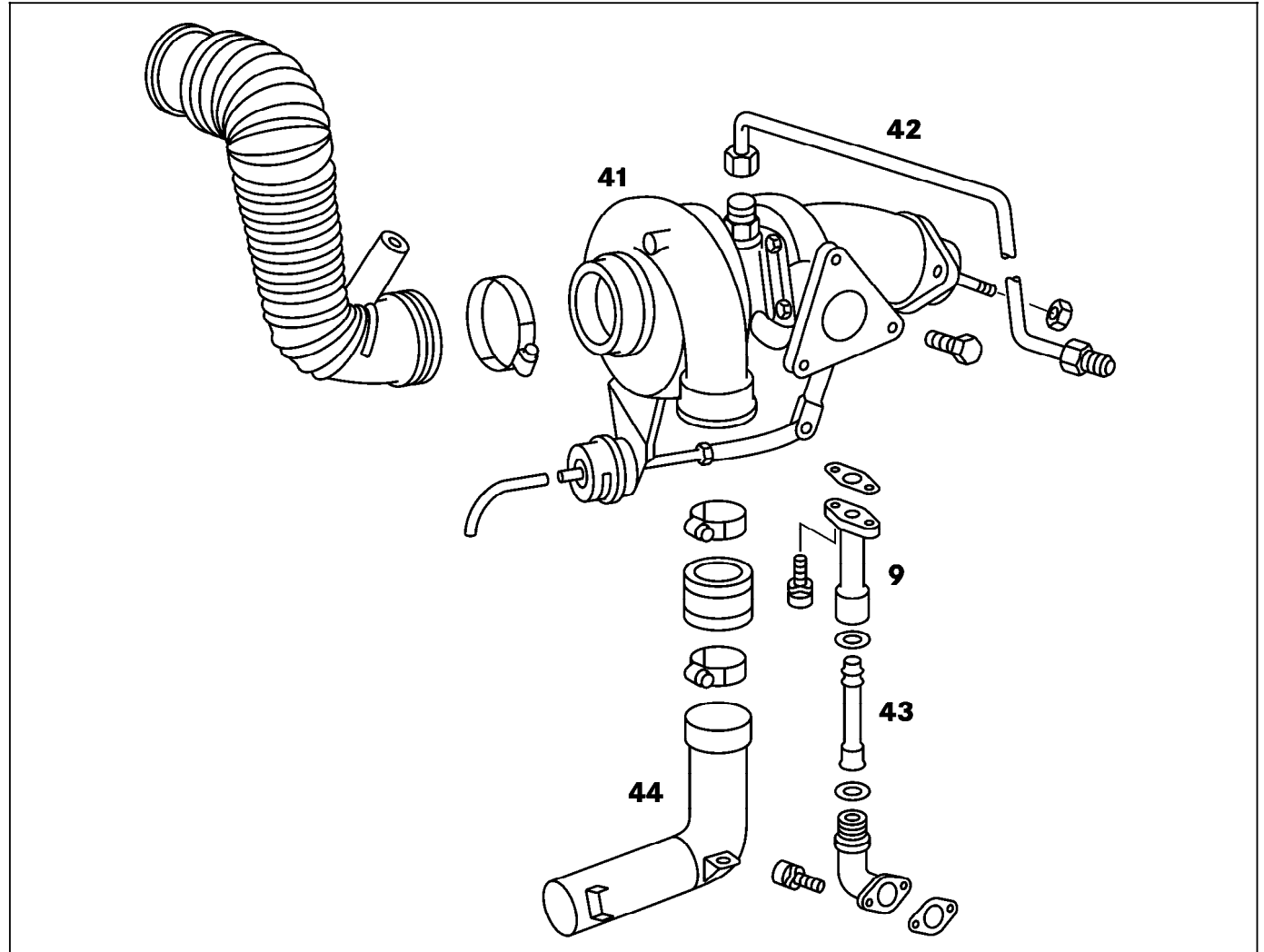
MOTOR 606.961 im TYP 140


MOTOR 604, 605 im TYP 202

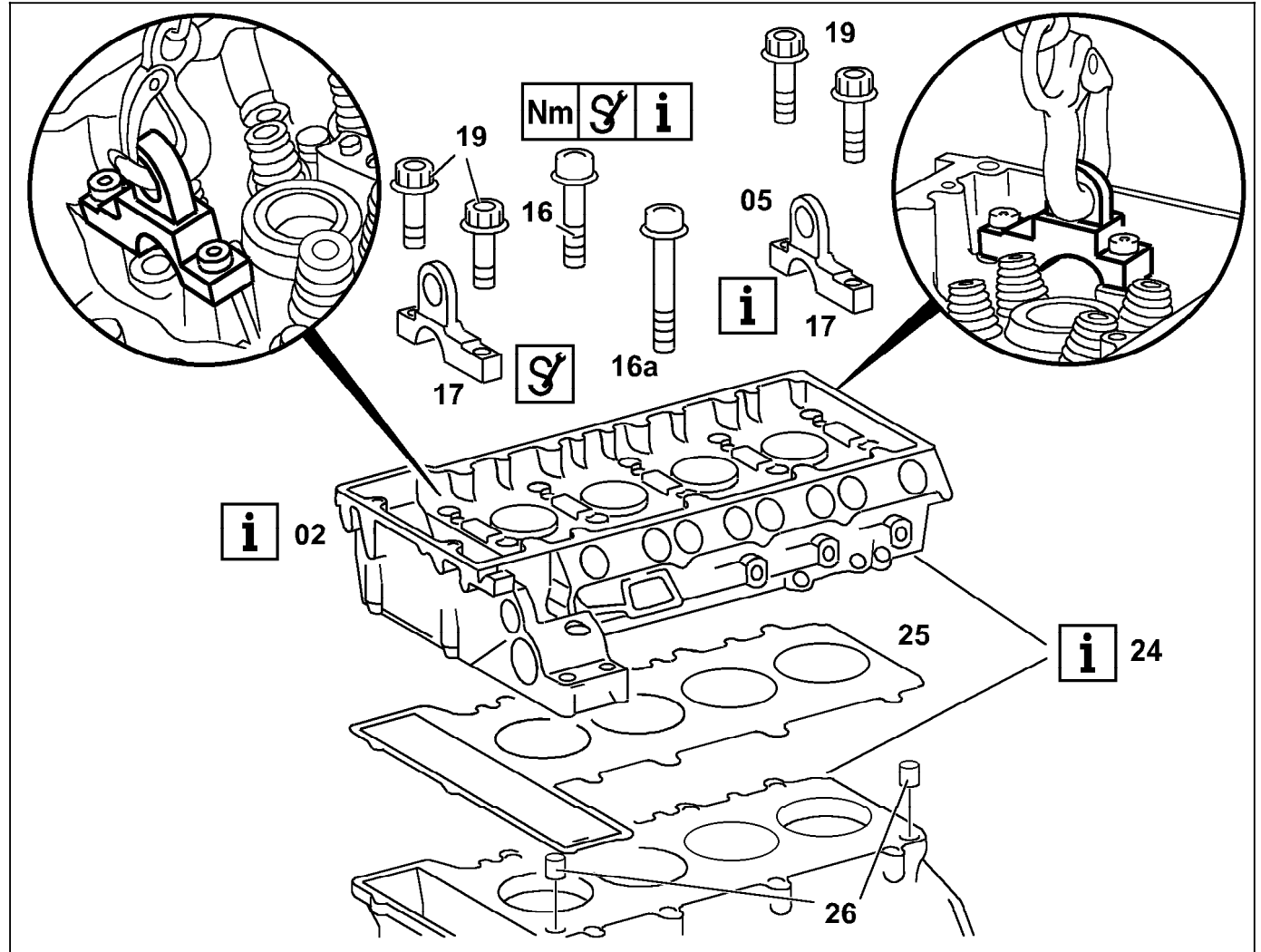
MOTOR 604, 605, 606.912 /962 im TYP 210



- 41 Turbolader Motor 605.960/962
606.961/962
- 42 Druckölleitung
- 43 Ölrücklaufleitung
- 44 Ladeluftrohr








- 02 Zylinderkopf
- 16 Bundschraube M10×102
- 16a Bundschraube M10×115
- 17  Halter
- 19 Bundschrauben M7x35 zur Befestigung der Halter
- 24 Trennflächen Zylinderkopf
- 25 Zylinderkopfdichtung
- 26 Paßhülsen



Änderungshinweise

1.3.95	Technische Änderung: Schrauben zur Befestigung des Nockenwellengehäuses entfallen. Das Nockenwellengehäuse muß im Reparaturfall am Zylinderkopf angeschraubt werden.	Ziffer 13	BT05.20-P-0001-01A
1.10.96	Technische Änderung Zylinderkopfdichtung Weichstoff-Dichtung wird durch eine Metallagen-Dichtung ersetzt	Ziffer 26	BT01.30-P-0001-01A

	Aus-, Einbauen		
1	Masseleitung der Batterie abschließen		AR54.10-P-0003A
2	Motorraumverkleidung ausbauen		
3	Kühlmittel ablassen, einfüllen		AR20.00-P-1142HW
4.1	Kühler ausbauen	Motor 606.962	AR20.20-P-3865HB
5	Keilrippenriemen ausbauen		AR13.22-P-1202HA
6	Zylinderkopfhaube ausbauen		AR01.20-P-5014HA
7.1	Saugrohr ausbauen	Motor 604, 605.910/912, 606.910/912	AR09.20-P-1310H
8.2	Resonanz-Saugrohr ausbauen	Motor 606.912	AR09.20-P-1961H
9.3	Ladeluft-Verteilerrohr ausbauen	Motor 605.960/962 Motor 606.961/962	AR09.41-P-1310H AR09.41-P-1310HA
10	Kühlmittelschläuche (12) an Zylinderkopf abmontieren	Schlauchklemmen und Schläuche auf Zustand prüfen, ggf. erneuern.	WH58.30-Z-1001-06A

			WH58.30-Z-1002-06A
11.1	Unterdruckleitungen (13) an Zylinderkopf abziehen, ggf. kennzeichnen	außer 606.961/962	
12	Auspuffanlage (6) an Auspuffkrümmer oder Turbolader abschrauben	 Auspuffkrümmer bleibt am Zylinderkopf	
13	Kettenspanner (20) ausbauen		AR05.10-P-7800HA
14	Gleitschiene (33) im Zylinderkopf ausbauen	 Einbau: Gleitschiene so einbauen, daß die beiden Aufnahmebohrungen für die Gleitschienenbolzen oben zeigen (Pfeil) und die offene Seite der Gleitschiene entgegen Fahrtrichtung zeigt.	AR05.10-P-8432HA
15  BT	Nockenwellengehäuse (22) ausbauen Schrauben zur Befestigung des Nockenwellengehäuses an Zylinderkopf entfallen		AR05.20-P-6995HA BT05.20-P-0001-01A
16.1	Einspritzdüsen (23) ausbauen	 Bei Zylinderkopftausch	AR07.03-P-6830H
 Gefahr!	Explosionsgefahr durch Entzünden, Vergiftungsgefahr durch Einatmen und Einnehmen von Kraftstoff sowie Verletzungsgefahr durch Haut- und Augenkontakt mit Kraftstoff.	Feuer, Funken, offenes Licht und Rauchen verboten. Kraftstoffe nur in geeignete und entsprechend gekennzeichnete Behältnisse einfüllen. Beim Umgang mit Kraftstoff Schutzkleidung tragen.	AS47.00-Z-0001-01A

17	Kraftstoffleitungen abschließen	Tankverschluß öffnen. Typ 202: Kraftstoffleitungen 90/1, 90/2 an der Kraftstoffvorwärmung abschließen. Typen 124, 140, 210: Die karosserieseitigen Zuleitungen abschließen und mit einem Schlauchstück verbinden.	
18	Motorleitungssatz (29) an Zylinderkopf abschließen		
19.1	Ölfilter (40) ausbauen	Bei Fahrzeugen mit Öl-Wasser-Wärmetauscher am Ölfilter	AR18.20-P-3471HA
20	Kraftstofffilter (70/2) an Zylinderkopf abschrauben	Kraftstofffilter mit angeschlossenen Leitungen zur Seite legen.	
21	Schrauben (15) Zylinderkopf an Steuergehäusedeckel abschrauben		BA01.40-P-1002-01A
22	Druckölleitung (42), Ölrücklaufleitung (43), Ladeluftrohr (44) am Turbolader (41) abschrauben	Motor 605.960/962, 606.961/962 Einbau: Dichtungen und O-Ringe erneuern.	
23	Zylinderkopfschrauben (16, 16a) stufenweise lösen, abschrauben	Zylinderkopfschrauben bei abgekühltem Motor in umgekehrter Reihenfolge des Anziehschemas lösen. Anziehschema Zylinderkopfschrauben	601 589 00 10 00 AR01.30-P-5800-01HA

		<p>i Einbau: Das Nachziehen der Zylinderkopfschrauben ist nicht notwendig.</p> <p>! Zylinderkopfschrauben an Gewinde und Kopfauflagefläche einölen, einsetzen, stufenweise anziehen</p> <p>Nm</p>	BA01.30-P-1002-01A
24	Zylinderkopfschrauben (16, 16a) prüfen		AR01.30-P-5800-03HA BE01.30-P-1001-04A
25	Halter (17) für Zylinderkopfausbau anschrauben	<p>i Halter am ersten und letzten Nockenwellenlager (auslaßseitig) mit Schrauben (19) M7x35 anschrauben.</p> <p>S</p>	119 589 01 40 00
26	Zylinderkopf (02) ausbauen	<p>! Einbau: Neue Zylinderkopfdichtung (25) auf das Zylinderkurbelgehäuse auflegen.</p> <p>i Beim Aufsetzen Paßhülsen (26) zur Fixierung des Zylinderkopfes beachten.</p> <p>! Wurde das Zylinderkurbelgehäuse planbearbeitet muß eine Rep.-Stufen-Zylinderkopfdichtung mit einer Dicke von 1,85 mm eingebaut werden, ggf. ↓</p> <p>Kolbenüberstand messen</p>	AR03.10-P-7041-01A

BT	Technische Änderung Zylinderkopfdichtung	Bei gleichzeitigem Ausbau von Steuergehäusedeckel und Zylinderkopf verändert sich die Einstellung der Einspritzpumpe; Förderbeginn prüfen, ggf. einstellen ↓ Typ 124 Typ 140, 202, 210 	ra07016058300x RA07.8300 AD07.00-P-1464B WH58.30-Z-1001-07A BT01.30-P-0001-01A
27	Trennflächen (24) und Gewindebohrungen reinigen	Gewindebohrungen ausblasen, öl- und wasserfrei, Trennflächen prüfen, ggf. ↓ Zylinderkurbelgehäuse-Trennfläche planbearbeiten Zylinderkopf-Trennfläche prüfen, planbearbeiten	AR01.40-P-9133B AR01.30-P-7162B
28.1	Kühl- und Heizsystem entölen	Bei veröltem Kühl- und Heizsystem	AR20.00-P-1250A
29	Einbauen in umgekehrter Reihenfolge		
30	Kühlsystem auf Dichtheit prüfen		AR20.00-P-1010HA

<p>⚠ Gefahr!</p>	<p>Unfallgefahr durch selbsttätiges Anfahren bei laufendem Motor. Verletzungsgefahr durch Quetschungen und Verbrennungen bei Eingriffen während des Startvorganges oder am laufenden Motor</p>	<p>Fahrzeug gegen selbsttätiges Anfahren sichern. Geschlossene und eng anliegende Arbeitskleidung tragen. Nicht an heiße oder rotierende Teile greifen.</p>	<p>AS00.00-Z-0005-01A</p>
<p>31</p>	<p>Dichtheit bei laufendem Motor prüfen</p>		
<p>32</p>	<p>Fehlerspeicher auslesen, löschen.</p>	<p>Abgespeicherte Fehler, die bei Montage oder Prüfarbeiten durch abgezogene Leitungen oder einer Simulation herrühren können, müssen nach Abschluß der Arbeiten in den Fehlerspeichern bearbeitet und gelöscht werden.</p>	<p>AD00.00-P-1000AZ</p>

Zylinderkopf/Zylinderkopfschrauben

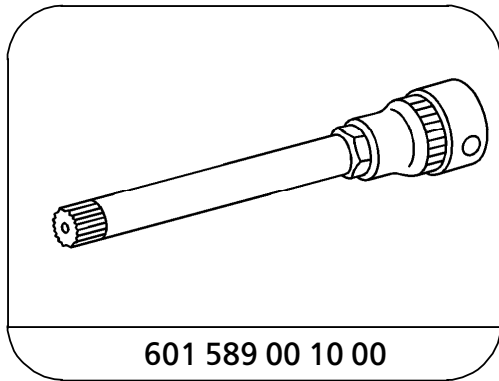
Nummer	Benennung	Motor 604, 605, 606		
BE01.30-P-1001-04A	Zylinderkopfschraube	Gewindedurchmesser	M	10
		Länge (L) im Neuzustand	mm	102/115
		max. Länge (L)	mm	104/117
		Bild siehe	AR01.30-P-5800-03HA	

**Nm** Anziehdrehmomente Zylinderkopf

Nummer	Benennung	Motor 604, 605, 606		
BA01.30-P-1002-01A	Schraube Zylinderkopf M10	1. Stufe	Nm	15
		2. Stufe	Nm	35
		3. Stufe	⚡ °	90
		Setzzeit	min	10
		4. Stufe	⚡ °	90
		Bild siehe		AR01.30-P-5800-01HA

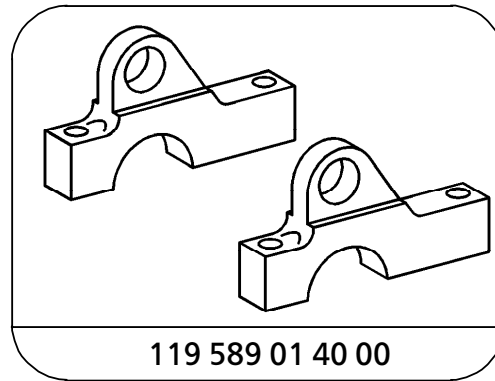
Nm Zylinderkurbelgehäuse, Steuergehäusedeckel, Abschlußdeckel

Nummer	Benennung	Motor 604, 605, 606	
BA01.40-P-1002-01A	Schraube Zylinderkopf zu Steuergehäusedeckel	Nm	25



601 589 00 10 00

Schraubendrehereinsatz



119 589 01 40 00

Haltebügel

Handelsübliches Werkzeug

Nummer	Bezeichnung	Firma (z. B.)	Bestell-Nummer
WH58.30-Z-1001-06A	Steckschlüsselsechskant 6 mm an biegsamer Welle für Schlauchschellen mit Schneckentrieb	Hazet Güldenwerther Bahnhofstraße 25-28 D-42857 Remscheid	426-6
WH58.30-Z-1002-06A	Steckschlüsselsechskant 7 mm an biegsamer Welle für Schlauchschellen mit Schneckentrieb	Hazet Güldenwerther Bahnhofstraße 25-28 D-42857 Remscheid	426-7
WH58.30-Z-1001-07A	Motordirigent (selbsthemmend)	Bäcker Herderstraße D-42853 Remscheid	3188

**Reparaturmittel**

Nummer	Bezeichnung	Bestell-Nummer
BR00.45-Z-1010-01A	Dichtmittel Loctite 574 (50 ml)	001 989 89 20 10
BR00.45-Z-1014-01A	Dichtmittel Omnifit FD 3041 (50 ml)	002 989 47 20 10